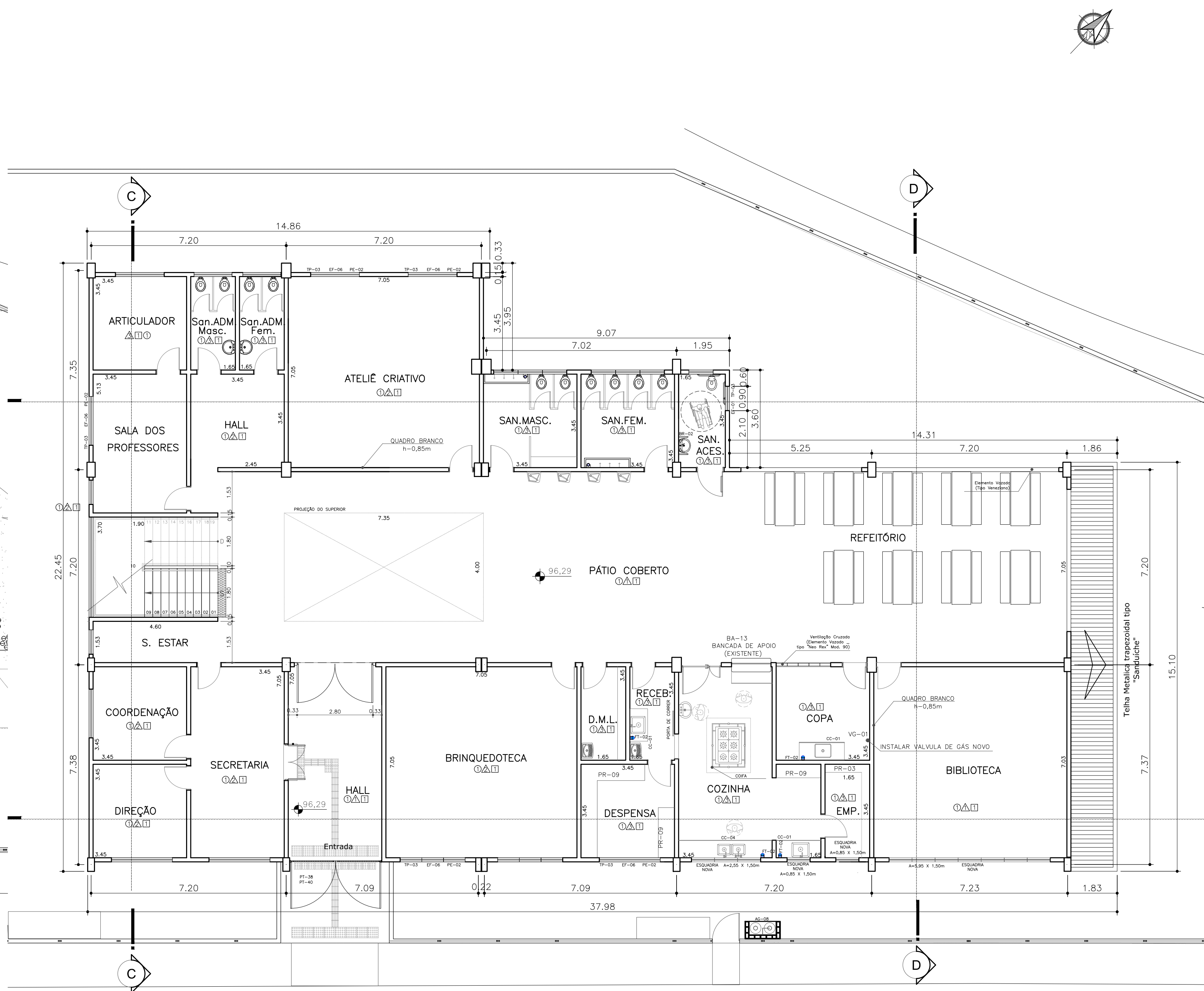


3 PLANTA PAV. INFERIOR
ESC.: 1:100



3 PLANTA PAV. TÉRREO
ESC.: 1:100

LEGENDA DE ACABAMENTOS	
O PISO	□ TETO
1 - PISO CERÂMICO 45x45	1 - LATEX P.V.A. BRANCO
2 - CIMENTO QUEIMADO	2 - FORRO DE MADEIRA
3 - BORRACHA PASTILHADA PRETO	3 - FORRO DE PVC
4 - PISO DE MADEIRA (Lambrell)	
Δ PAREDE	NOTAS:
1 - CHAPISCO, EMBOCO E REBOCO - PINTURA ESMALTE (BIO) PÉSSIMO QUAL. COPIA DO SIMILAR 14x12cm + LATEX ACRÍLICO PÉSSIMO SULVINIL OU SIMILAR ATÉ O TETO	1 - ESTRUTURAS METÁLICAS SERÃO PINTADAS DE BRANCO, ESCADARIAS E GRADIS DE FERRO SERÃO PINTADOS DE GRANTIL, CORRADO E PORTAS INTERNAS SERÃO PINTADAS DE ESMALTE CAMARUJA
2 - CHAPISCO, EMBOCO E REBOCO - PINTURA LATEX ACRÍLICO PÉSSIMO-SULVINIL OU SIMILAR ATÉ O TETO	2-AS PAREDES EXTERNAS SERÃO PINTADAS COM TINTA LATEX ACRÍLICO NA COR AMARELO CANARIL-SULVINIL OU SIMILAR E BARRAMENTO COM ESMALTE VERDEJAVO 14x12cm
3 - AZULEJO 15x15 BRANCO	
4 - LAMBRELL	

NOTAS:

. CONSULTAR O CATALOGO DE COMPONENTES E SERVIÇOS - COMPONENTES QUANDO DA EXECUÇÃO DOS COMPONENTES QUE SE ENCONTRAM IDENTIFICADOS NO PROJETO POR CÓDIGO.

. SUBMETER, PARA APROVAÇÃO E AUTORIZAÇÃO EXPRESSA, QUALQUER SUBSTITUIÇÃO DE MATERIAIS, ESPECIFICAÇÕES COMPONENTES OU PROCEDIMENTOS E QUALQUER MODIFICAÇÃO NOS PROJETOS EXECUTIVOS E NAS ESPECIFICAÇÕES

PREFEITURA DO MUNICÍPIO DE ITAPEVI
SECRETARIA DE INFRAESTRUTURA E SERVIÇOS URBANOS



Assunto: PROJETO DE INTERVENÇÃO DE EDUCAÇÃO BÁSICA

Obra: CEMEB ESCOLA DO FUTURO PROFª MAGALI TREVIзан PROENÇA DE ALMEIDA ETI

Local do Imóvel: ESTR. RETA-93 - CHÁCARA SANTA CECÍLIA - ITAPEVI - SP, 06655-610

Proprietário: PREFEITURA MUNICIPAL DE ITAPEVI

Ramon Medrano de Almada
Secretário de Infraestrutura
e Serviços Urbanos
Prefeitura Municipal de Itapevi
CNPJ nº: 46.523.031.0001-28

DESENHISTA LETICIA	TIPO PROJETO ARQUITETURA	ESCALA: 1:100	FOLHA: 3/4
ZONAMENTO: ZAD	DATA NOV / 2019	REVISÃO 03	
PAVIMENTO:CONSTRUÇÃO FINAL INFERIOR, TÉRREO E SUPERIOR	PROCESSO DE INTERVENÇÃO Nº 00	IMPRESSO EM: 03/12/2019	